

## Helfer in allen Lagen

Als Vertragspartner aller Pflege- und Krankenkassen ist, die **Sozialstation Artland**, der kompetente Dienstleister für:

- Häusliche Pflege und Versorgung
- Hilfen im Alltag
- Beratung und Begleitung
- Hilfestellungen bei physischen und psychischen Problemen



## Gut aufgehoben im sozialen Netz

Die **Sozialstation** des Ambulanten Gesundheitszentrums Artland gGmbH unterhält eine sehr gute und bewährte Zusammenarbeit zum Beispiel mit dem ...

- Christlichen Krankenhaus Quakenbrück
- der Stiftung Bethanien
- dem St. Sylvesterstift
- sowie zu allen Arzt- und Facharztpraxen im Artland.

Das Leistungsgebiet umfasst das Artland, Nordkreis Osnabrück, sowie die benachbarten Regionen.

**Für weitere Informationen oder bei Fragen stehen wir gern zur Verfügung!**



**Ambulantes  
Gesundheitszentrum  
Artland gGmbH  
Sozialstation Artland**

Schiphorst 2  
49610 Quakenbrück

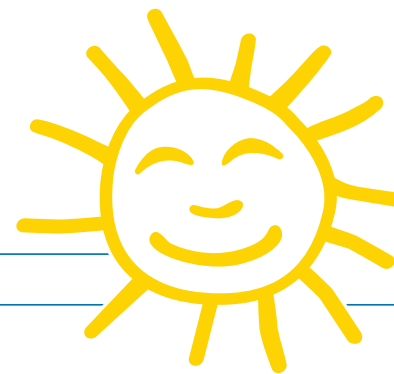
Tel.: 054-31/6746 (Pflegedienst-Leitung)

Tel.: 054-31/6205 (Verwaltung)

Fax: 054-31/92066

E-Mail: [verwaltung@ambulantes-gesundheitszentrum-artland.de](mailto:verwaltung@ambulantes-gesundheitszentrum-artland.de)

überreicht durch:



# Sozialstation Artland

## Häusliche Pflege

Das Komplettangebot für mehr Unabhängigkeit, Wohlbefinden und Geborgenheit in der gewohnten Umgebung

Mit der Häuslichen Pflege der Sozialstation Artland sind Sie:

- Pflegerisch jederzeit fachgerecht versorgt
- Mit ständiger Rufbereitschaft immer auf der „sicheren Seite“
- Durch Kooperation mit allen Ärzten medizinisch kompetent betreut
- Hauswirtschaftlich gut beraten, angeleitet und unterstützt
- In allen Fragen des körperlichen und seelischen Wohlergehens „in den besten Händen“!



## Soziale Kompetenz in vielen Belangen

Für mehr Wohlbefinden, Lebensfreude, Teilhabe am gesellschaftlichen Leben und ein dafür günstiges Umfeld benötigen viele Menschen unterschiedliche Formen der individuellen Unterstützung. Gerade, wenn sie dauerhaft in ihrer gewohnten Umgebung bleiben möchten.

**Häusliche Pflege** und Versorgung durch die **Sozialstation Artland** beginnt bei einfacher hauswirtschaftlicher Hilfe und reicht – ganz nach Bedarf – bis zur umfassenden Vollpflege.

Ständige Rufbereitschaft sorgt für ein hohes Maß an Sicherheit und sollte für jeden pflegebedürftigen Menschen selbstverständlich sein.



Sie und ihre Angehörigen haben außerdem ein Recht auf kompetente Beratung in Fragen der Betreuung und Gesundheit. Engagierte Ansprechpartner mit fundierter Ausbildung stehen ihnen jederzeit mit Rat und Tat zur Verfügung. Das Konzept der **Häuslichen Pflege** ist vor allem eine Frage des partnerschaftlichen Miteinanders und bezieht je nach Einzelfall auf Wunsch auch die Angehörigen mit ein.

Fachliche Qualität der Pflege ist die wichtigste Voraussetzung, um Menschen die Unterstützung zu geben, die sie brauchen. Die **Sozialstation Artland** legt daher großen Wert auf ein wirksames Qualitäts-Management.

Der ganzheitliche Ansatz der **Sozialstation Artland** kümmert sich sowohl um die körperliche als auch um die geistige Gesundheit der Menschen und bietet zudem aus der christlichen Tradition heraus individuelle seelsorgerische Hilfen an.



# „Wissen, was zu tun ist!“

## Praktische Unterstützung im Alltag leisten wir mit ...

### ... Häuslicher Pflege und Betreuung

- Grundpflege (Leistungen aus der Pflegeversicherung)
- Medizinische Behandlungspflege (z. B. Medikamentenversorgung, An- und Ausziehen von Kompressionsstrümpfen etc.) sowie spezielle Behandlungspflege wie moderne Wundversorgung, Portversorgung etc.
- Variable Tagespflege (auch stundenweise, in Kooperation mit dem St. Sylvesterstift)
- Individuelle Urlaubs- und Verhinderungspflege im gewohnten Umfeld (Finanzierung durch die Pflegekasse)
- Betreuungsleistung zur Entlastung von Pflegepersonen
- 24-stündige Erreichbarkeit mit ständiger Rufbereitschaft
- Bereitstellung oder Vermittlung von Hausnotruf-Anlagen
- Vermittlung und Beratung zu Pflegehilfsmitteln
- Essen auf Rädern – reichhaltige Auswahl und alle Diätformen („Artland à la Carte“)\*

### ... Hilfe im Haushalt

- Erledigung von Einkäufen, Wäscheversorgung, Zubereitung von Mahlzeiten uvm. Nutzen Sie dazu flexible Leistungs- und Zeitguthaben mit „Einsatz inTakt“\*

### ... Ambulanter Psychiatrische Pflege\*



## Wir beraten außerdem gern zu den Themen ...

- ... Pflegeversicherung
- ... Antragstellungen
- ... Wohnraumanpassung
- ... Vermittlung stationärer Altenpflege

Darüber hinaus stehen wir mit seelsorgerischen Hilfen bereit und organisieren im Bedarfsfall die Zusammenarbeit mit Selbsthilfegruppen und dem Hospizverein.

\* Fordern Sie zu diesem Thema einfach unser weiterführendes Info-Material an!  
Die Kontaktdaten finden Sie auf der Rückseite.